

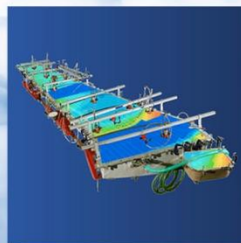
# Zodiac Interconnect

Réunion Sud Touraine Entreprise

9/10/2012



## DEMARCHE ENVIRONNEMENTALE & GESTION DES DECHETS



STE

9 Octobre 2012

## Sommaire

- 1) **ZodiacAerospace**
- 2) **Certification ISO 14001**
- 3) **L'organisation spécifique de l'usine pour l'environnement**
- 4) **La politique environnementale**
- 5) **Les déchets : répartition, coûts et bénéfices**
- 6) **indicateurs**
- 7) **Les effets induits**
- 8) **Axes d'amélioration cette année**



# USINE ZODIAC INTERCONNECT LOCHES

179 salariés  
5100m<sup>2</sup> surface bâtie  
20000m<sup>2</sup> de terrain  
Construction en 2005

Certifiée EN9100 rev.C & ISO14001





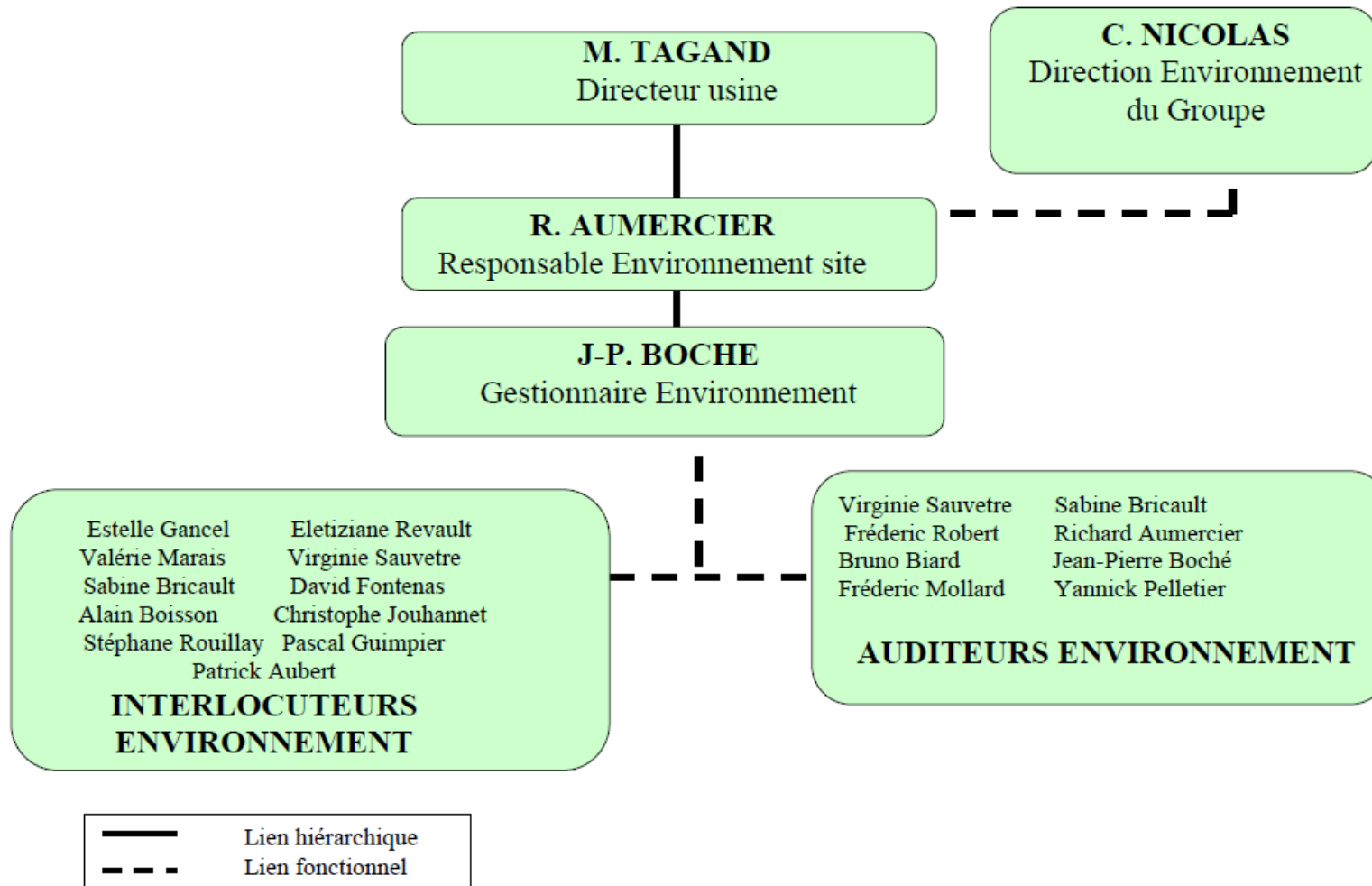
## 2. La certification ISO 14001



L'usine de Loches est certifiée depuis 2008 par Bureau Veritas.

Le groupe mène une politique active, avec une charte Sécurité Environnement et des objectifs annuels d'amélioration déclinés dans les différentes branches, divisions et sites.

# 3. L'organisation spécifique à l'environnement de Zodiac Interconnect Loches



## 4. Politique environnementale du site



Diminuer notre production de déchets par personne

+

Diminuer nos émissions de gaz à effet de serre en menant entre autre une politique de réduction des consommations d'énergies (Produits&Services)

+

Intégrer les exigences Environnement en conception et industrialisation

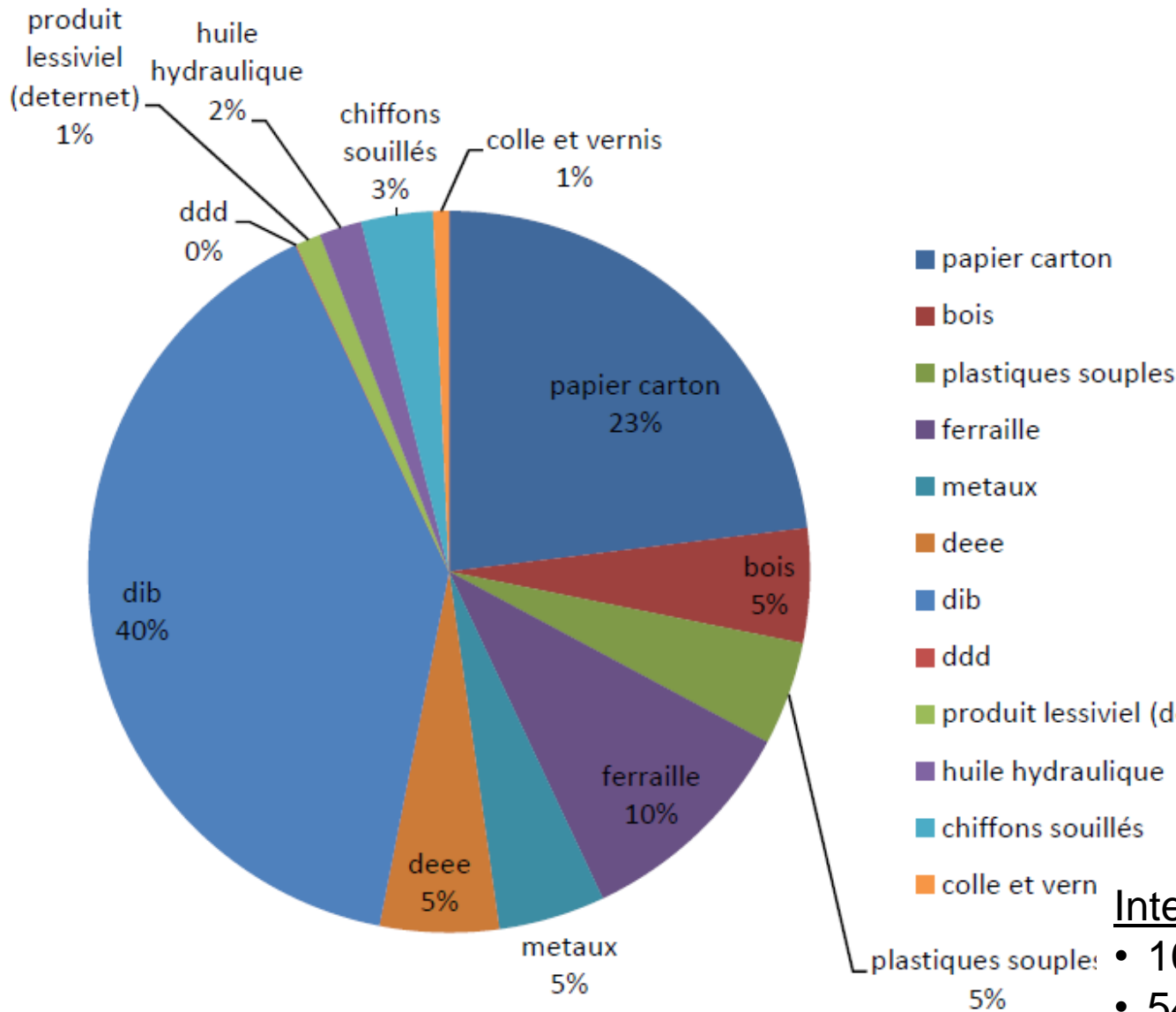
+

Prévenir et maitriser nos risques d'incendie et de pollution accidentelle selon les recommandations des assureurs

Le directeur de l'établissement  
Michel TAGAND

DISPONIBLE AU PUBLIC  
Annexe 1 de la PEL 002  
Edition du 3 Octobre 2012

# 5a. Répartition des déchets de l'usine



**2012 : 69 t.**

- 45% recyclés
- 55% revalorisés en énergie

### Interêt du tri :

- 100€/T déchets banals
- 540€/T chiffons souillés

## 6. Indicateurs



	2011	2012	
Quantité de déchets papier carton/h prod.	0,09	0,083	-7,78%
Quantité de déchets DIB/h prod.	0,121	0,144	19,01%
Quantité de déchets total kg/h prod.	0,37	0,318	-14,05%
Consommation energie KWH/h.prod	11,4	10,74	-5,79%



## 7. Axes d'améliorations pour cette année



- Baisser notre production de DIB en agissant sur les rebuts
- Diminuer nos volumes de déchets papiers & cartons
- Réduire notre consommation d'énergie par personne sur la base de la cartographie des consommations

## 8. Effets induits de notre démarche environnementale



- Conformité réglementaire
- Maîtrise de nos risques (incendie, pollution).
- Réponse aux attentes de nos clients
- Quelques économies (déchets, énergie)
- Image de marque associée au développement durable
- Mobilisation de nos équipes sur un thème fédérateur



Contributing to  
Aerospace Legend  
since 1896